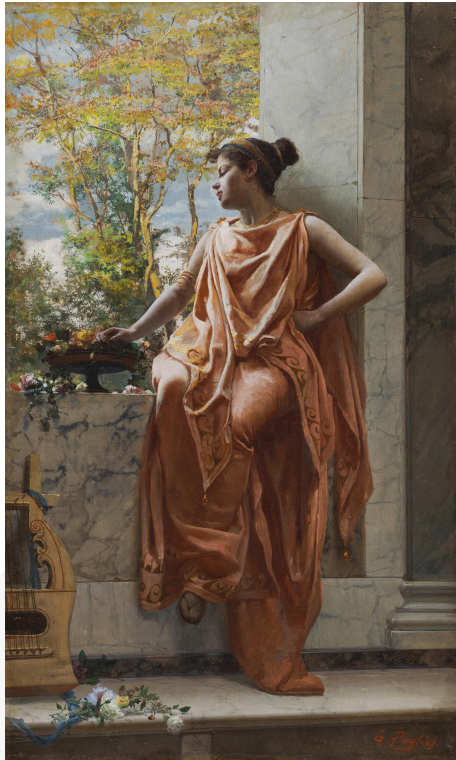


# Gioacchino PAGLIEI (1852-1896) - Musicienne à son balcon



*Huile sur toile signée en bas à droite*

Dimensions : H. 62 cm x L. 38 cm (avec cadre : H. 80 cm x L. 56 cm)

Gioacchino PAGLIEI est un des meilleurs représentants de l'art académique Italien. Péjorativement qualifié d'art pompier au 19e siècle et au début du 20e siècle, ce type de peinture constitue la dernière étape du classicisme pictural occidental, qui commence avec la Renaissance italienne au 15e siècle. Il s'agit toujours de rechercher la ressemblance avec le réel perçu par l'optique humaine en l'associant à un idéal de beauté.

En Italie, PAGLIEI est un des rares peintres académiques à suivre la voie Néo-Pompéienne du mouvement préraphaélite qui apparaît en Angleterre dès 1848. Parmi Les Préraphaélites, Lawrence Alma-Tadema (1836-1912) visite Pompéi en 1863, période de regain d'intérêt pour l'histoire antique de l'Italie, avec notamment des fouilles qui viennent de prendre leur essor. Fasciné par Pompéi, Alma-Tadema va produire une oeuvre avec une réalisation technique exceptionnelle, et dont « la beauté exquise des sujets est délicieusement érotique ».

Suivant l'exemple d'Alma Tadéma, Paglièi empreinte sa technique aux Préraphaélites, mais introduit dans ses personnages davantage de mouvement et de douceur

Notre tableau est un sujet rare car typiquement pompéien ; il met en scène une joueuse de lyre en toge dans un décor antique. En effet, la majeure partie des oeuvres de ce grand artiste sont des scènes de la vie Romaine avec profusion de personnages habillés en costumes du 18ème siècle ou du début du 19ème. Ici, Paglièi montre son incroyable habileté à reproduire les étoffes, la carnation de la jeune fille, le décor de marbres jaspés, la lyre et les fleurs jetées, mais également la nature luxuriante. La fenêtre

donne sur une végétation idéalisée et donne à cette composition une ouverture étonnante pour une peinture purement académique.

L'oeuvre, sur sa toile d'origine, est en très bel état de conservation. Elle est présentée dans un beau cadre ancien en bois et stuc doré.

