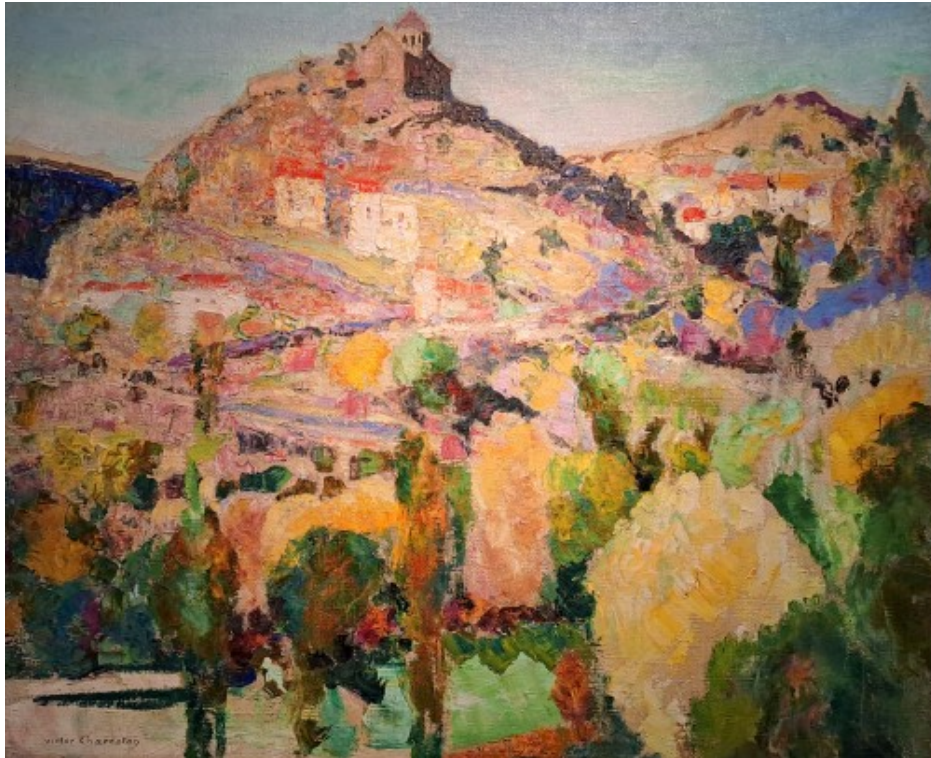


# Victor Charreton (1864-1937) - Village perché en Provence, soleil du soir

---



## Huile sur toile, signée en bas à gauche

---

Dimensions : Hauteur 60 x Largeur 73 cm (Avec cadre : 84 x 97 cm)

Victor Charreton est né en 1864 en Isère. Après des études de droit à Grenoble, il décide en 1902 de se consacrer à sa passion, la peinture. Il vient s'installer à Paris, et va entreprendre jusqu'en 1913 de nombreux voyages afin de capter les lumières de paysages très différents, de l'Algérie à la Hollande, en passant par l'Espagne, l'Angleterre et la Belgique. Marié à Marie Elmy Chatin, originaire de la Sauvetat, Victor Charreton restera très attaché à l'Auvergne.

Charreton est un artiste immense, autodidacte et moderniste. Son art est unique, inclassable. Il va mettre au point ses propres techniques et ses propres supports. Dans ses paysages, la couleur domine le dessin qui est rapidement esquissé au crayon sur le carton ou la toile nue. Il peint sur le motif, sans préparation, et pratique la peinture « en réserves », qui laisse apparaître le support dont il utilise la couleur. La matière, peinture à l'huile le plus souvent, est posée directement au couteau ou à la brosse, et les juxtapositions chromatiques qu'il opère sont franches et audacieuses.

La puissance des oeuvres de Charreton est comparable aux oeuvres fauves réalisées par Matisse ou Derain à l'époque où Victor Charreton s'installe à Paris. De son vivant, l'artiste exposa et vendit beaucoup aux Etats Unis. Il est également intéressant de noter que le talent de Victor Charreton fut immédiatement reconnu par l'état français car le Louvre lui acheta de son vivant une oeuvre aujourd'hui conservée au Musée d'Orsay. L'Auvergne, la Bretagne, et la Provence sont les sujets qui lui resteront chers toute sa vie.

Cette ?uvre illustre parfaitement l'étonnant sens de la couleur de Victor Charreton. L'artiste a posé

---

Galerie Delvaille

15, rue de Beaune 75007 Paris

Tel : + 33 (0) 1 42 61 23 88 [olivier@delvaille.art](mailto:olivier@delvaille.art) [www.delvaille.art](http://www.delvaille.art)

directement sur la toile brute la matière picturale. Le grossissement des clichés montre que Charreton a travaillé sans dessin préparatoire, juxtaposant les couleurs pures, les malaxant sur la toile, et les retravaillant à la manière d'un sculpteur jusqu'à obtenir le résultat escompté. Le paysage de ce tableau est remarquablement rendu, alors que de près, la touche de Charreton paraît abstraite. La composition tire le sujet vers le symbolisme avec des lignes croisées qui montent vers le ciel et la lumière. Cette oeuvre est éclatante. Charreton nous livre ici une représentation dont l'esthétique est proche de la perfection avec de nombreuses parties non peintes, dites en réserves, dont la couleur de la toile est un fil conducteur dans cet éclatement chromatique. La lumière du soir, chaude, décrit parfaitement une belle soirée d'été en Provence.

Parmi les musées dans lesquels se trouvent des oeuvres de Charreton:

Musée d'Orsay et Petit Palais à Paris, New York, Madrid, Lyon, Cleveland.....

