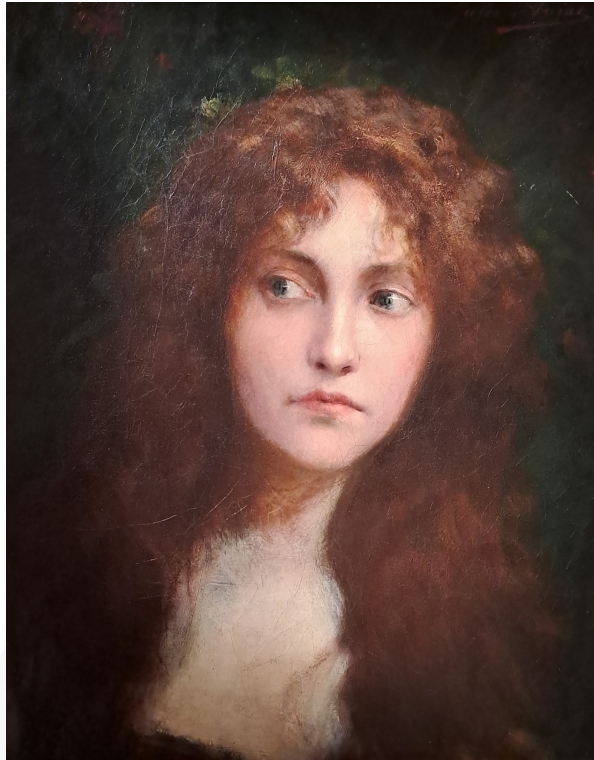


# Jules Aviat (1844-1931) - Portrait d'une jeune femme curieuse

---



## Huile sur toile signée en haut à droite

---

Dimensions : H. 46 x L. 39 cm (Avec cadre H. 61 x L. 54cm)

De son vrai nom Jules-Charles Mauperrin, Jules Aviat est né en 1844. Il figure parmi les meilleurs portraitistes de la fin du 19ème siècle et du début du 20ème siècle.

A Rome, il reçoit une formation académique de 1867 à 1870, avec comme professeur le directeur de l'académie de France à Rome, Ernest Hébert. De retour en France, Jules Aviat travaille avec les plus grandes figures de l'époque, dont Carolus-Duran et Léon Bonnat. Avec ses amis Hébert, Puvis de Chavannes et Bonnat, Aviat participe à la décoration du Panthéon à Paris.

En mai 1905, Samuel Thruston Ballard et son épouse, originaires de Louisville, visitent le Salon des artistes français: Ils cherchent un peintre pouvant réaliser des portraits de leur famille. Ils considèrent que le peintre le plus talentueux, en dehors de John Singer Sargent, est Jules Aviat: ils lui demandent de venir à Louisville. Jules Aviat accepte et s'embarque sur le paquebot SS La Bretagne au Havre le 9 décembre 1905. Il réalise les portraits du couple Thruston Ballard et plusieurs autres portraits dont celui de la soeur de Miss Mary Ballard, de Rogers Clark Ballard Thruston et de son fils. Il réalisa également les portraits de Mme Herman D. Newcomb, de Maryon E. Taylor, de Theodore Harris et de Zudie Harris. Aviat quitte Louisville en avril 1906 et effectue un périple dans plusieurs villes des États-Unis, dont New York en 1907.

Les oeuvres de Aviat sont aujourd'hui rares sur le marché. Ce beau portrait traduit l'incroyable talent

---

Galerie Delvaille

15, rue de Beaune 75007 Paris

Tel : + 33 (0) 1 42 61 23 88 [olivier@delvaille.art](mailto:olivier@delvaille.art) [www.delvaille.art](http://www.delvaille.art)

que Jules Aviat avait de saisir une expression instantanée et subtile. Le regard oblique et le léger décalage de la tête place ce portrait bien loin des représentations conventionnelles de l'Epoque. La jeune fille est curieuse et intelligente; le cou tendu, elle observe du coin de l'oeil une scène que l'artiste a choisi d'abandonner à l'imagination du spectateur. Le tableau est sur sa toile d'origine, l'état est parfait. Il se trouve dans un joli cadre ancien de style régence, en bois et stuc patiné.

