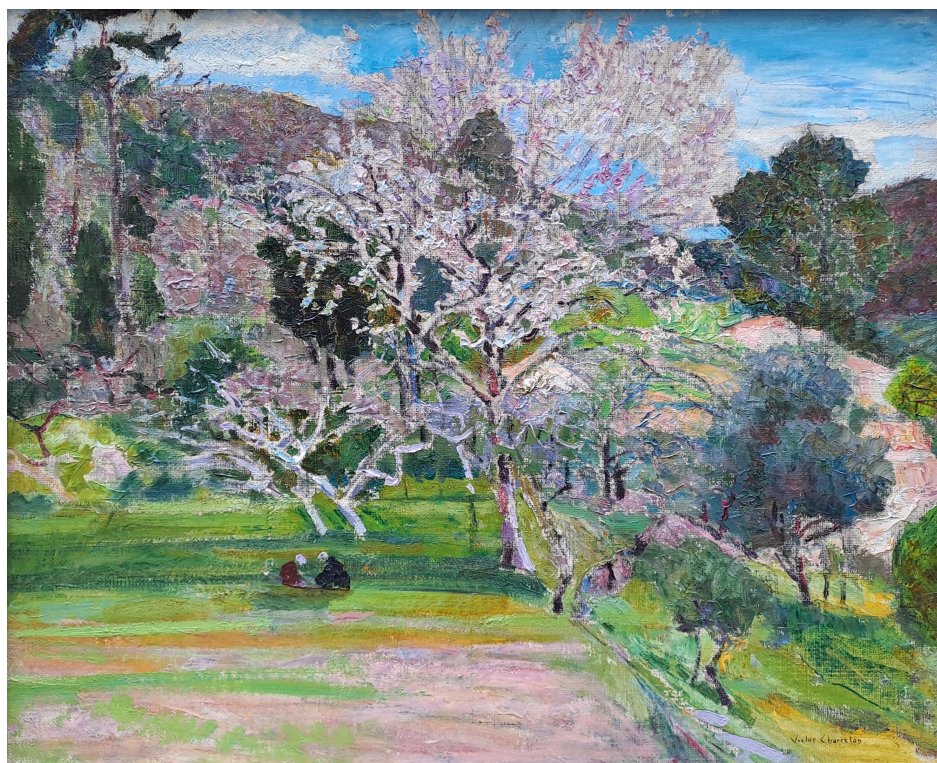


Victor Charreton (1864-1937) - Avril en Auvergne, la Conversation



Huile sur toile signée en bas à droite

Dimensions : Hauteur 59 x Largeur 72 cm (Avec cadre : 90 x 102 cm)

Victor Charreton est né en 1864 en Isère. Après des études de droit à Grenoble, il décide en 1902 de se consacrer à sa passion, la peinture. Il vient s'installer à Paris, et va entreprendre jusqu'en 1913 de nombreux voyages afin de capter les lumières de paysages très différents, de l'Algérie à la Hollande, en passant par l'Espagne, l'Angleterre et la Belgique.

Charreton est un peintre autodidacte et moderniste. Son art est unique, inclassable. Il va mettre au point ses propres techniques et ses propres supports. Dans ses paysages, la couleur domine le dessin qui est rapidement esquissé au crayon sur le carton ou la toile nue. Il peint sur le motif, sans préparation, et pratique la peinture « en réserves », qui laisse apparaître le support dont il utilise la couleur. La matière, peinture à l'huile le plus souvent, est posée directement au couteau ou à la brosse, et les juxtapositions chromatiques qu'il opère sont franches et audacieuses.

La puissance des oeuvres de Victor Charreton est comparable aux oeuvres fauves réalisées par Matisse ou Derain à l'époque où Victor Charreton s'installe à Paris. L'Auvergne, la Bretagne, la Provence sont les sujets qui lui resteront chers toute sa vie.

Ce tableau est d'une assez grande taille, ce qui est un critère important pour Victor Charreton: la puissance artistique de cet artiste ne s'exprime que rarement dans les petits formats, d'où de forts écarts de prix. La vision moderniste de Charreton est démontrée avec cette oeuvre : En aplats ou en touches espacées, la matière picturale de couleur pure et très épaisse a été déposée avec le tube directement sur le tableau, préfigurant les méthodes de l'après-guerre. Charreton fait de l'arbre en

leurs, un véritable bas-relief. Cette oeuvre réalisée vers 1915 exploite encore le mouvement Fauve ou les couleurs pures s'affrontent et se complètent. Grand spécialiste de l'auvergne et du massif central, Charreton maîtrise ici parfaitement les effets de relief, en utilisant de savantes lignes de niveau pour donner vie à cette composition, aussi belle qu'audacieuse.

Musées dans lesquels des oeuvres de Charreton sont exposées :

Paris, Musée d'Orsay et Petit Palais

New York

Madrid

Lyon

Cleveland...

