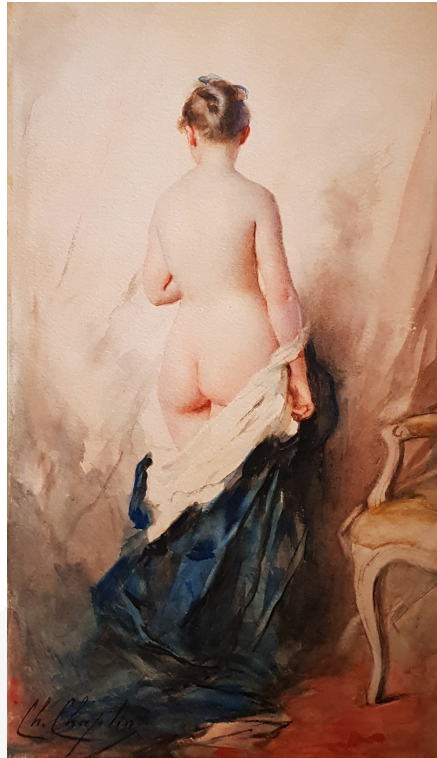


# Charles Chaplin (1825-1891)

---



## Jeune fille nue au drapé

---

*Ecole française - Aquarelle sur papier signée en bas à gauche*

Dimensions : H. 55 x L. 31 cm (avec cadre : H. 87 x L. 61 cm)

Charles Chaplin est une figure essentielle du portrait féminin au 19ème siècle. Né en 1825 aux Andelys (Haute-Normandie), il fut élève de Martin Drolling à l'école des Beaux-Arts à Paris. Comme Franz Xaver Winterhalter, Chaplin est un peintre académique, artiste « Officiel » du second empire. Par la douceur des tons, le modelé des visages et des mains, l'oeuvre de Charles Chaplin se rapproche de celle de Chardin ou de Jean-Etienne Liotard. Il fut apprécié par l'impératrice Eugénie, qui lui commanda plusieurs toiles et le chargea de décorer le salon de l'Hémicycle au palais de l'Élysée, l'opéra Garnier et le palais des Tuileries. Considéré comme le Fragonard du XIXème siècle, il connut un grand succès de son vivant. Ses oeuvres sont aujourd'hui exposées dans les plus grands musées de France et à l'étranger.

La grâce et la délicatesse des sujets de Charles Chaplin se retrouvent dans cette grande aquarelle, représentant une jeune fille nue, vue de dos. L'artiste maîtrisait parfaitement cette technique difficile. On notera l'équilibre parfait de la composition avec une ligne verticale dessinée par le corps de la jeune fille, autour de laquelle les courbes des vêtements et de la draperie à l'arrière-plan suggèrent le mouvement. Le choix des couleurs contribue également à mettre en valeur le sujet : aux couleurs vives ? bleu profond de la robe, blanc éclatant du linge de corps, rouge du sol ? s'opposent les tons pastels doux, utilisés par l'artiste pour représenter la jeune fille, sa carnation lumineuse, la finesse de sa nuque et la beauté de ses formes.

Musées :

---

Galerie Delvaille

15, rue de Beaune 75007 Paris

Tel : + 33 (0) 1 42 61 23 88 [olivier@delvaille.art](mailto:olivier@delvaille.art) [www.delvaille.art](http://www.delvaille.art)

Paris, Musée d'Orsay  
Paris, Petit Palais  
Lille, Palais des Beaux-Arts  
Lyon, Musée des Beaux-Arts  
Reims, Musée des Beaux-Arts,  
Buenos Aires, Musée des Beaux-Arts d'Argentine

